



ウォッシュユアルファスリー

W a s h α 3



コーティングの出来る洗浄剤。
日常メンテナンスで、いつもぴかぴか。

汚れ
防止

消臭

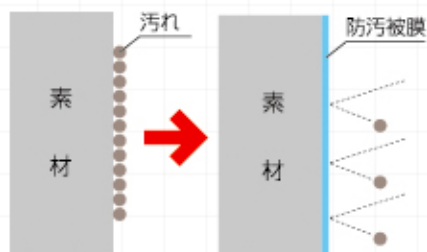
抗菌



コーティングの出来る洗浄剤。 日常メンテナンスで、いつもぴかぴか。

防汚被膜で汚れすっきり!!

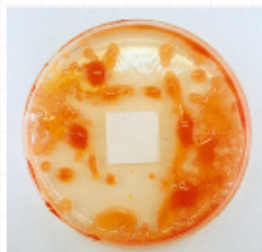
防汚被膜で汚れが固着しにくくなります。



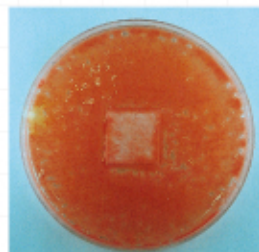
洗浄しながらコーティング

抗菌で清潔!!

優れた抗菌効果で菌の繁殖を抑制。
素材をいつも清潔に。



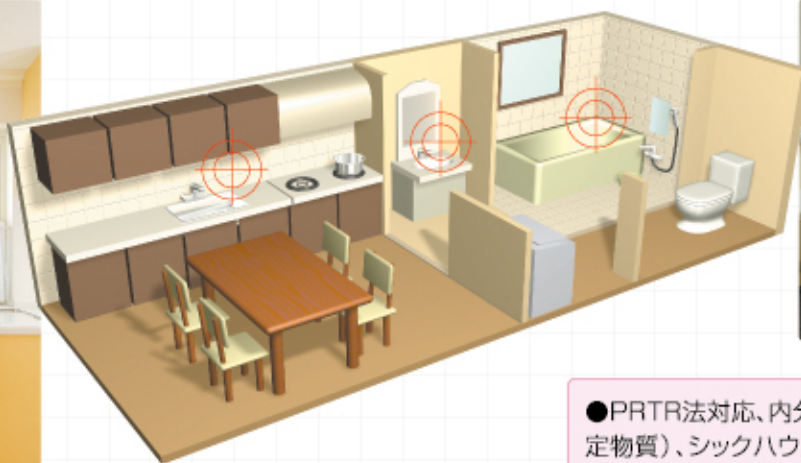
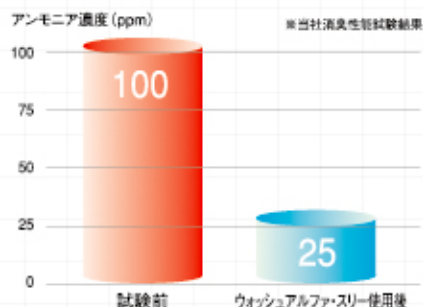
ウォッシュアルファ・スリーを染み込ませたる紙と、その周辺には菌の繁殖が認められません。



水を染み込ませただけのる紙には菌が繁殖しています。

消臭効果でさわやか!!

植物抽出成分が臭いの元を吸着。バスルーム・キッチン・衛生陶器等のイヤな臭いをやわらげます。



●PRTR法対応、内分泌攪乱物質（環境ホルモン指定物質）、シックハウス・シックスクール症候群疑感物質（ホルムアルデヒド等）は含んでおりません。

中性・撥水洗剤

用途/バスルーム、キッチン(シンク)、洗面器等、水回りの洗浄用



防汚、消臭、抗菌、 3つの効果をプラス。

バスルーム、キッチン(シンク)、洗面器等の水回り専用の日常メンテナンス洗剤です。従来の洗剤にはない洗浄しながらコーティングされ、コーティング被膜で汚れが落としやすく、毎日安心して使用できる、環境にもやさしい中性タイプです。

- 用途** ●バスルーム、キッチン(シンク)、洗面器等、水回りの洗浄用
- 特長** ●従来の洗剤には無い「撥水性」により、洗浄しながらコーティングされ、コーティング被膜で汚れが落としやすくなります。毎日安心して使用できる、環境にもやさしい中性タイプです。
- 施工対象** ●バスルーム、キッチン(シンク内)、洗面器等の水回り専用(大理石には使用できません)。
- 希釈倍率** ●希釈せずに、そのままお使い下さい。(洗浄後は水洗し、拭き上げて下さい。)
- 安全性** ●F☆☆☆☆適合
●シックハウス・シックスクール疑感物質 非含有
●内分泌攪乱物質(環境ホルモン指定物質) 非含有
●PRTR対象物質 非含有
- 内容量** ●1L

※このカタログに記載されたデータは2005年4月現在のものです。※外観・仕様は製品改良のため、予告なく変更することがあります。※写真の色は撮影、印刷インキの関係で実際の色と異なって見えることがあります。



日本ケミカル工業株式会社

〒424-8558 静岡県静岡市清水区古川113
TEL.0543-45-3478 FAX.0543-47-6865
E-mail pcs@jci-net.co.jp
URL http://www.jci-net.co.jp

■お問い合わせは