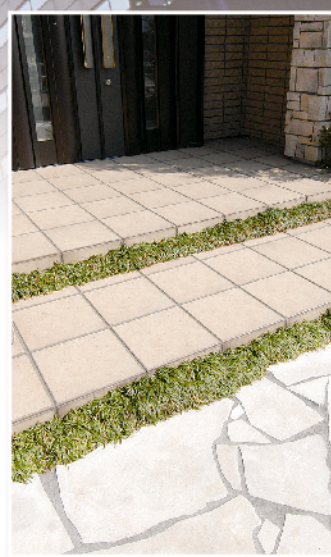
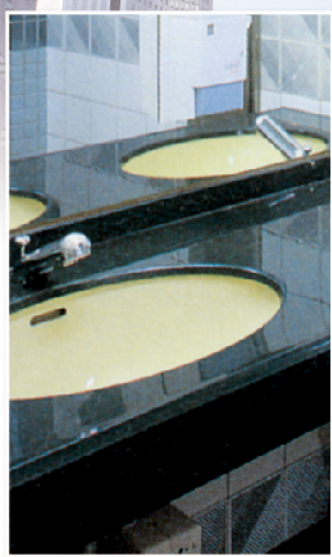
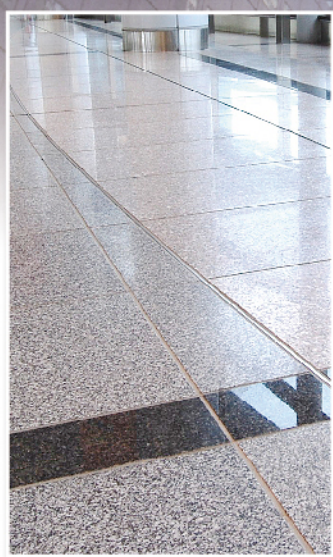


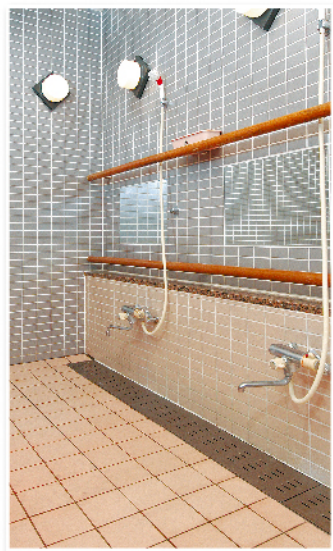
建物メンテナンスプロのベストパートナー Pro Care Series All Item Lineup

pcs
Pro Care Series



幅広いニーズに対応するプロの品質と信頼

汚れを付きにくくして、美しさを長持ち。独創の洗浄・コーティング技術が、ビルメンテナンスから一般家庭まで、幅広いニーズにお応えします。



トイレアルファ・スリー

クリーナー

トイレブース用日常メンテナンス洗剤 用途/トイレブース(衛生陶器、手洗い器、壁等)



防汚、消臭、抗菌、3つの効果をプラス

防汚被膜で汚れが付きにくくなります。また、トイレのイヤな臭いをやわらげ、菌の繁殖を抑える植物抽出成分を配合しています。毎日安心して使用できる、環境にもやさしい中性洗剤です。

- 特長**
- 従来のトイレ用洗剤には無い「撥水性」により、汚れの付着を防止します。(洗浄しながらコーティング)
 - 植物抽出成分配合により臭いの元を吸着。トイレのイヤな臭いをやわらげます。(消臭効果でさわやか)
 - 優れた抗菌効果で菌の繁殖を抑制。衛生陶器をいつも清潔に。
- 施工対象** ●トイレブース全般 衛生陶器・手洗い器・壁等の日常清掃
- 液性** ●中性
- 内容量** ●800ml(ハンディボトル)
●18L(バッグインボックス・コック付き)

ウォッシュアルファ・スリー

クリーナー

中性・撥水洗剤 用途/バスルーム、キッチン(シンク)、洗面器等、水回りの洗浄用



防汚、消臭、抗菌、3つの効果をプラス

バスルーム、キッチン(シンク)、洗面器等の水回り専用の日常メンテナンス洗剤です。従来の洗剤にはない洗浄しながらコーティングされ、コーティング被膜で汚れが落としやすく、毎日安心して使用できる、環境にもやさしい中性タイプです。

- 特長**
- 従来の洗剤には無い『撥水性』により、洗浄しながらコーティングされ、コーティング被膜で汚れが落としやすくなります。毎日安心して使用できる、環境にもやさしい中性タイプです。
- 施工対象** ●バスルーム ●キッチン(シンク内)
●洗面器等の水回り専用
- 液性** ●中性
- 内容量** ●1L

水あか除去洗剤 A(増粘タイプ)/専用中和剤

クリーナー

酸性・水あか除去洗剤 用途/タイル・石材・金属等に固着した硬質系の水あか汚れ・錆の除去用



水あか汚れ・錆をスピーディに除去

タイル・石材・金属等に固着した硬質系の水あか汚れ・錆をスピーディに除去、洗浄する強力酸性洗剤です。

医薬用外毒物

- 特長**
- タイル・石材・金属等に固着した硬質系の水あか汚れ・錆をスピーディに除去する強力酸性洗剤です。
- 使用方法** ●洗浄面に本剤を塗布し、パット・ブラシ・刷毛等でこすり洗いして下さい。洗浄後は速やかに水あか除去洗剤用中和剤を塗布し、中和処理をした後十分水洗して下さい。
- 施工対象** ●タイル ●石材 ●金属等
●外壁 ●床 ●浴室 ●水まわり等
- 液性** ●酸性(A-Bタイプ) ○アルカリ性(専用中和剤)
- 内容量** ●A-Bタイプ 1kg・10kg ○専用中和剤 10kg

マルチパーパスクリーナー

クリーナー

多目的洗浄剤 用途/建築物・構造物・床・機械類・アルミ材等の洗浄用



低コスト、高品質で環境にも優しい強力マルチ洗浄剤。

室内の汚れ(シミ、油汚れ、水アカ等)はもちろん外壁に固着した排気ガス等の汚れに抜群の洗浄力を発揮します。毎日安心して使用できる、環境にもやさしい洗剤です。

- 特長**
- 室内の汚れはもちろん外壁に固着した排気ガス等の汚れに抜群の洗浄力を発揮します。
- 施工対象** ●フロア ●玄関タイル ●外壁
●ビル外壁 ●換気扇 ●浴室
●洗面台 ●トイレブース等
- 液性** ●アルカリ性
- 内容量** ●20L(バッグインボックス・コック付き)

タイル・ストーンリフレッシュ

クリーナー

タイル・石材用アルカリ洗浄剤 用途/石材・タイル・セラミックタイル・化学床・ガラス・プラスチック・金属等の洗浄用



デリケートな石材にも安心して使用できる洗浄剤

低コスト、高品質で環境にもやさしく素材を傷めません。希釈倍率により、あらゆる場所・材質に安心して使用いただけます。

さまざまな汚れに優れた洗浄性を発揮します。

- 特長**
- 素材への影響を最小限に抑え、石材をはじめさまざまな素材の汚れに優れた洗浄性を発揮します。
- 施工対象** ●オフィスビル ●公共施設 ●百貨店 ●ホテル
●レストラン ●マンション ●飲食店 等
石材、タイル、セラミックタイル、化学床、ガラス、プラスチック、金属等水が使えるあらゆる素材に使用できます。
- 液性** ●アルカリ性
- 内容量** ●18L(バッグインボックス・コック付き)

手あか除去剤 (コンパウンドタイプ)

クリーナー

手あか除去剤 用途/エレベーターパネル等ステンレス表面、塗装表面に付着した手あか汚れ等の除去用



手あか等のガンコな汚れをスッキリ除去

エレベーターパネル等のステンレス表面、塗装表面等に付着した手あか汚れや、タバコのヤニ等の固着した汚れを特殊研磨剤(ステンレス、塗装より柔らかい粒子)の力で、安全、スピーディに除去します。

- 特長**
- 手あか、タバコのヤニ等の固着汚れに優れた洗浄力を発揮します。
- 使用方法** ●水で濡らしたスポンジに本剤を適量付けて洗浄して下さい。
- 施工対象** ●エレベーターパネル等ステンレス表面、塗装表面に付着した手あか汚れ。(鏡面仕上げのステンレスには使用しないで下さい。)
- 内容量** ●420ml

ガラス・鏡ポリッシュ (コンパウンドタイプ)

クリーナー

ガラス・鏡 油膜除去剤 用途/浴室の鏡・窓ガラスに付着する軽微な水染み・油膜除去用



鏡・窓ガラスをウロコ汚れから守ります

浴室の鏡・窓ガラスに付着する軽微な水染み・油膜を、特殊研磨剤で除去します。定期使用(週に1~2回)でウロコ汚れを防止し、美観の維持とメンテナンスコストの低減を図ります。

- 特長**
- 定期使用(1回/週)で、浴室の鏡・窓ガラスのウロコ汚れを防止します。美観の維持とメンテナンスコストの低減を実現します。
- 使用方法** ●スポンジに本剤を適量付けて、こすり洗いして下さい。
- 施工対象** ●浴室の鏡・窓ガラス等ウロコ汚れが発生する場所
- 内容量** ●1kg

ガラスコート前処理ポリッシュ (コンパウンドタイプ)

クリーナー

ガラス・鏡 水染み除去剤 用途/ガラスコート施工前のガンコな水染み・油膜汚れの除去用



施工前のガンコな水染み・油膜汚れの除去

ガラス表面に付着したガンコな水染み・油膜を特殊研磨剤で、除去します。ガラスコート(ウォーター・クリーンガード及び光触媒等)施工前の表面処理の精度を向上させます。

- 特長**
- ガラス表面に付着したガンコな水染み・油膜汚れの除去性に優れ、ガラスコート(ウォーター・クリーンガード及び光触媒等)施工前の精度を向上させます。
- 使用方法** ●スポンジに本剤を適量付けてこすり洗いして下さい。
- 施工対象** ●窓ガラス・鏡に付着した水染み・油膜汚れ。
- 内容量** ●4kg

コーティング剤

トイレコートシステム <ツヤ復元コート> コート剤

ツヤ復元コート剤 用途/中古の衛生陶器(和式便器、洋式便器、小便器、手洗器)、御影石、タイル床



ツヤをよみがえらせ、いつも清潔トイレ

陶器への密着性や光沢性に優れています。ガンコな尿石や水垢を徹底除去したあとでコーティングをする事により、ツヤを復元し汚れが付きにくい状態、落ちやすい状態を保ちます。

- 特長 ●ツヤの無くなった陶器をピカピカにします。
●シリコン系コート被膜が汚れ固着を防止。
●毎日の清掃時間が短縮できます。
- 施工対象 ●便器(小便器、洋式便器、和式便器)
●手洗器(陶器・ホーロー・人造大理石等)
●小便器周りのステップ部
●タイル床
- 内容量 ●1L

トイレコートシステム <水アカ防止コート> コート剤

水アカ防止コート剤 用途/洗面ボウル(陶器・ホーロー製)、鏡、便器



汚れる前のコーティングで素材をガード

汚れを取るための無理な作業は素材を痛め、かえって水垢や石鹸カスが付きやすくなります。水アカ防止コートは特殊フッ素コートで素材の表面をプロテクト。素材本来の輝きを守り、ツヤを長期間保ちます。

- 特長 ●特殊フッ素被膜が、黄バミ・黒スジを防止します。
●刷毛・ローラー等不要の為、簡単に仕上げられます。
●施工後十数分で使用可能。
- 施工対象 ●便器(小便器、洋式便器、和式便器)
●手洗器(陶器・ホーロー・人造大理石)
●タイル壁
- 内容量 ●200ml

タイルガード・プロ コート剤

拭き上げタイプ磁器タイル用防汚コーティング剤 用途/磁器タイルの床等



強力被膜(9H)で強力ガード

タイル表面の凹凸やキズに潜り込んで被膜を形成、汚れの染み込みを防ぎます。コーティング後は、モップの水拭きだけで汚れを落とせます。

- 特長 ●クリアーコーティングで汚れの染みこみを防ぎます。
●鉛筆硬度9H
●耐水・耐薬品性に優れ、メンテナンスが容易になります。
●拭き上げ工法により、素材そのものの風合いを損ないません。
- 施工対象 ●磁器タイル・石材床 ●一般建築物フロア
●一般住宅玄関 ●駅 ●地下道等
- 内容量 ●1L

ケミカルリアクションコート コート剤

石材・タイル用防汚コーティング剤(反応膜型自然色仕上げ) 用途/石材の防汚保護用



「石材の美観維持」に最適なコート剤

素材との化学結合により形成された反応膜が、汚れの進入・固着を抑制し長期間の防汚効果を可能とし、「石材の美観維持」に最適なコート剤です。

- 特長 ●汚れを除去しやすくなる為、メンテナンスの負担を軽減します。
●コーティング剤の乾燥が早く、短時間の施工で歩行可能になります。
●素材表面に比べ他の物質との吸着力が小さく、離型性(非接着性)があるため、付着した汚れが落としやすい。
- 施工対象 ●オフィスビル ●公共施設 ●百貨店、ホテル
●レストラン ●マンション ●飲食店 等
- 内容量 ●2L(液体)

バスブライト・プロ コート剤

お風呂用コーティング剤 用途/バスタブ、壁、床



スピード施工でバスタブの輝きが復活

施工時間、約90分で輝きが復活。乾燥時間、5時間(25℃)でその日のうちにお風呂が使えます。バスタブを保護し、劣化を防ぎ、汚れ固着防止効果によりお掃除がラクになります。

- 特長 ●クリアコーティングでバスタブの輝きを取り戻します。
●研磨からコーティングまで約90分のスピード施工
●その日のうちに使用可能。
※乾燥時間(25℃以上で5時間)
- 施工対象 ●FRP・ホーロー・人造大理石・タイルのバスタブ・壁・床
商品ラインナップ
●コート剤(1L) ●下地処理剤(1L)
●サンディングフォーム #6(粗目)、#8(細目)
●局面/パッド(コーナー研磨用)

クイックガード(水まわり) コート剤

水まわり向け 防汚コーティング剤 用途/水まわり全般の防汚保護用



汚れを防ぎ、お手入れも簡単になります!

素材表面に特殊シリコン皮膜を形成し、滑り性・撥水性により、キズの予防及び付着した汚れも除去しやすくなります。毎日のメンテナンス作業の効率アップに!

- 特長 ●汚れを落とし、濡れたままスプレーし、拭き上げるだけ。
●滑り性が向上し、細かな「キズ」と「キズに入り込む」汚れを防ぎます。
●水切れが向上し、拭き上げ作業がカンタンになります。
- 施工対象 ●洗面化粧台(手洗器・鏡・カウンター等)
●キッチン(カウンター・シンク・壁面など)
●トイレブース(衛生陶器・洗面化粧台・水栓等)
●バスルーム(バスタブ・洗場・壁面・水栓等)等水まわり全般
- 内容量 ●480ml(ハイドロスプレータイプ)

手あか防止剤 コート剤

手あか防止剤 用途/エレベーターパネル等ステンレス表面、塗装表面の防汚保護用



手あか汚れスッカリ、お手入れラクラク

ステンレス表面、塗装表面等をレジンベースの特殊シリコン被膜を形成し、手あか汚れ等を防止します。保護被膜があるあいだは、簡単な乾拭きだけで日常メンテナンスが出来ます。

- 特長 ●手あか等の汚れを落とし易くする皮膜を形成し、優れた防汚効果を発揮します。保護被膜があるあいだは、簡単な乾拭き作業だけでメンテナンスできます。
- 施工対象 ●エレベーターパネル等ステンレス表面、塗装表面。
- 内容量 ●480ml

ウォーター・クリーンガード コート剤

親水性防汚コート剤 用途/建物の外装材・ガラス及び浴室内の壁面(樹脂製、陶器タイル、石材等)・鏡の汚れ防止用



セルフクリーニング効果で汚れをガード

建物の外装材の壁面・ガラス及び浴室内の壁面(樹脂製、陶器タイル、石材等)・鏡等を無機系(シリカ)コート被膜で表面が親水状態を形成し、水だけで汚れが流れやすくなり、セルフクリーニング効果で汚れを防ぎます。

- 特長 ●無機系(シリカ)コート被膜で、表面が親水状態を形成し、水で汚れがながれやすくなり、セルフクリーニング効果で汚れを防ぎます。
●光触媒(酸化チタン)系のコート剤と異なり紫外線がなくても防汚効果を発揮し、有機物分解作用もなく、塗装材・樹脂材等を劣化させません。
- 施工対象 ●建物の外装材 ●鏡
●ガラス及び浴室内の壁面(樹脂製、陶器タイル、石材等)
- 内容量 ●4L・10L

建物メンテナンスプロのベストパートナー



日本ケミカル工業株式会社

T.424-8558 静岡県静岡市清水区吉川11813
TEL.054-345-3478 FAX.054-347-6865
E-mail pcs@jci-net.co.jp
URL <http://www.jci-net.co.jp/pcs>

■お問い合わせは
